

CONCRETE PIPE

SPESIFIKASI TEKNIS :

- BAHAN DASAR CAMPURAN BETON
- MUTU BETON K - 225
- SISTEM PRODUKSI VIBRATED COMPACTION SYSTEM
- LOW WATER CEMENT RATIO (W/C < 0,35)



UKURAN PRODUK

CONCRETE PIPE WITHOUT REINFORCEMENT & GREFFEL

Ø DALAM (CM)	TEBAL DINDING (CM)	Ø LUAR (CM)	PANJANG EFEKTIF (CM)	BERAT (KG)	
				CONCRETE PIPE	GREFFEL
20	3,5	27	100	55,5	27,75
30	4,8	39,5	100	120	60
40	5,4	51,5	100	150	75
50	6,9	51,0	100	275	137,5
		64,0	50	140	70
60	9	78,0	100	420	210
80	11	102,0	100	700	350
			50	350	175
100	12,5	125	100	885	442,5
			50	450	225

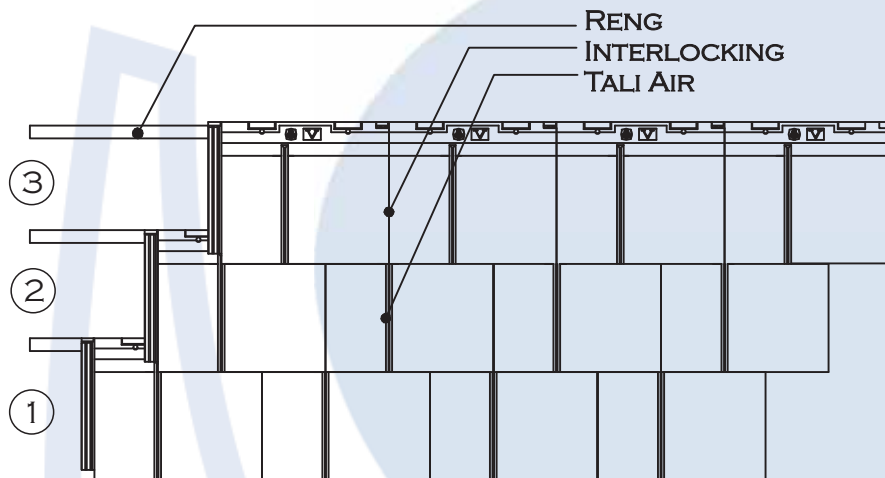
REINFORCEMENT CONCRETE PIPE

& DALAM (CM)	TEBAL DINDING (CM)	& LUAR (CM)	PANJANG EFEKTIF (CM)	BERAT (KG)	REINFORCED	
					MAIN	SENGKANG
20	3.5	27	100	55.5	6 D 6	6 D 6
30	4.8	39.5	100	120	6 D 6	6 D 6
40	5.4	51.5	100	150	6 D 6	6 D 6
50	6.9	64.5	100	275	6 D 6	6 D 6
60	9	78	100	420	6 D 6	6 D 6
80	11	101.1	100	700	6 D 8	10 D 8
100	12.5	125	100	885	6 D 8	10 D 8

TIPS/CARA PEMASANGAN VICTORIA

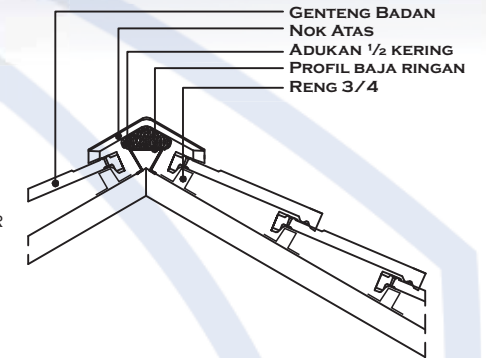
CARA PEMASANGAN GENTENG BADAN VICTORIA

1. PASANG RENG DENGAN JARAK YANG DIREKOMENDASIKAN (25,5 CM) ATAU BISA DISESUAIKAN DENGAN LEBAR/LUASAN ATAP AGAR TIDAK ADA POTONGAN PADA GENTENG BADAN.
2. PASANGLAH GENTENG BADAN DENGAN MULAI DARI BAWAH SEBELAH KANAN KE ARAH KIRI, LANJUTKAN SAMPAI ATAS.
3. PEMASANGAN GENTENG HARUS DENGAN POLA ZIG-ZAG ATAU BERSELANG SESUAI DENGAN MODUL PEMASANGAN.
4. GENTENG BADAN HARUS TERPASANG DENGAN BENAR SEHINGGA SALING MENGUNCI ANTARA SESAMA GENTENG (INTERLOCKING).
5. PAKU/SEKRUP DIGUNAKAN PADA KEMIRINGAN ATAP LEBIH DARI 40, ATAU PADA POTONGAN GENTENG DEKET JURAI.
6. GENTENG BARING KE 3, DITERUSKAN ZIG-ZAG (LIHAT GAMBAR).



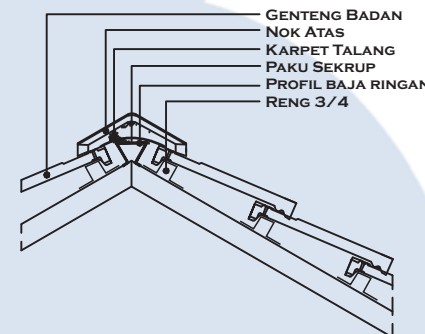
PEMASANGAN NOK ATAS DENGAN ADUKAN

1. PASTIKAN GENTENG BADAN TERPASANG DENGAN BENAR
2. USAHAKAN PERPOTONGAN GENTENG SERAPAT MUNGKIN DENGAN JURAI LUAR
3. PADA JURAI, PASANGLAH NOK ATAS DENGAN ADUKAN MULAI DARI BAWAH (NOK UJUNG) KE ATAS.
4. PASANGLAH BENANG BANTU PADA SAAT PEMASANGAN NOK ATAS AGAR NOK ATAS TERPASANG RAPIH DAN BAGUS
5. GUNAKAN CAT GENTENG EX CISANGKAN UNTUK MENUTUP ADUKAN YANG TERLIHAT DARI LUAR.



PEMASANGAN NOK ATAS TANPA ADUKAN

1. PASTIKAN GENTENG BADAN TERPASANG DENGAN BENAR.
2. PASANGKAN PIPA BAJA GALVANISED SEBAGAI PENGGANTI FUNGSI PAPAN RUITER.
3. PASANG KARPET TALANG MENUTUPI CELAH YANG TIMBUL ANTARA GENTENG BADAN.
4. LETAKKAN NOK ATAS SEDEMIKIAN SEHINGGA POSISINYA PAS DENGAN KARPET TALANG.
5. GUNAKAN SEKRUP/PAKU UNTUK MENGIKAT NOK ATAS PADA PIPA BAJA GALVANISED.
6. GUNAKAN SEALANT UNTUK MENUTUP SEKRUP DAN CELAH YANG TERJADI ANTARA GENTENG BADAN DAN NOK ATAS.





VICTORIA PINE



GENTENG NEW ROYAL



GENTENG EXCELLENT



GENTENG VICTORIA PINE



GENTENG FLORAL

GALLERY PROJECT CONCRETE ROOF



VICTORIA MULTILINE



VICTORIA PINE



VICTORIA MULTILINE



VICTORIA PINE



VICTORIA CLASSIC



VICTORIA MULTILINE



VICTORIA PINE



FLORAL



VICTORIA MULTILINE



VICTORIA SLATE



VICTORIA SLATE



VICTORIA MULTILINE



ALTSTADT



ALTSTADT



GRASS BLOCK



CLASSIC SET



CLASSIC SET

PAVING BLOCK



SQUARE SET



CLASSIC SET



SQUARE SET



ALTSTADT



ALTSTADT



SQUARE SET



SQUARE SET



ALTSTADT



ALTSTADT



CLASSIC SET



SQUARE SET



CLASSIC SET



CLASSIC SET



CLASSIC SET



CLASSIC SET



STILESTONE RUSSET

REPLICA STONES



STILESTONE GRAPHITE & GREY



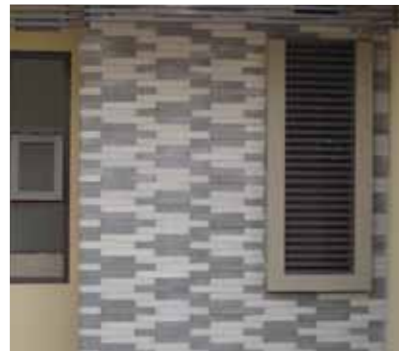
STILESTONE RUSSET



STILESTONE GREY



GROOVED RUSTIC



STILESTONE GRAPHITE & GREY



GROOVED RUSTIC



STRIPSTONE



STILESTONE WHEAT & SEA SPRAY

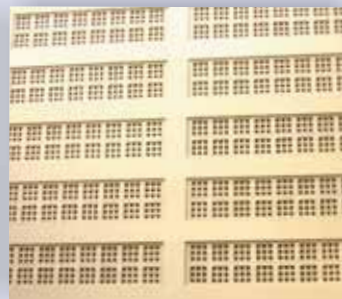


CUSTOMIZED VENTILATION BLOCK

VENTILATION BLOCK



ROSTER R-08



ROSTER R-13